

**ВНИМАНИЕ!**  
**С 28 ноября - 4 декабря 2016 года проходит**  
**II Всероссийская акция**  
**«Стоп ВИЧ/СПИД»**



# Здоровый Я - здоровая страна!



**Составитель**

Московкина Ирина Владимировна,  
ответственная за воспитательную  
работу в МКОУ Краснянской ОШ

Урюпинского района  
Волгоградской области

Ноябрь 2016 год.

**Знать -  
недостаточно,  
постарайтесь  
понять!**



**1 декабря**



**День борьбы со СПИДом**

**1 декабря - Всемирный  
день борьбы с ВИЧ/СПИДом**



**В**заимомощь  
**И**скренность  
**Ч**еловечность

# Актуальность

**Должны знать об опасностях, подстерегающих их на жизненном пути, должны иметь информацию о том, как избежать заражения и какими путями передаётся ВИЧ.**

## Группа риска

**Сегодня – любой человек, практикующий опасное поведение**

## Что такое ВИЧ?

**ВИЧ – это вирус иммунодефицита человека, который нарушает деятельность иммунной (защитной) системы организма. При этом сопротивляемость организма резко снижается, что приводит к развитию инфекционных и онкологических заболеваний.**

# Что такое СПИД?

**СПИД – синдром приобретенного иммунодефицита. Это совокупность приобретенных симптомов, свидетельствующих о том, что иммунная система серьезно повреждена. Термин «СПИД», по определению Всемирной Организации Здравоохранения, относится или к особой клинической единице – синдрому приобретенного иммунодефицита, или же ко всему спектру расстройств, связанных с ВИЧ-инфекцией. Проще говоря, СПИД рассматривают либо как отдельное заболевание, либо как комплекс всех «болячек», которые развиваются вследствие инфицирования ВИЧ-инфекцией. СПИД последняя стадия ВИЧ-инфекции.**



# Откуда взялся СПИД?

**ВИЧ впервые попал в кровь человека от шимпанзе – возможно, при укусе животного или в процессе разделывания человеком туши.**



**Вирусу от 100 до 1000 лет.**

**Родина СПИДа –**

**Центральная Африка**

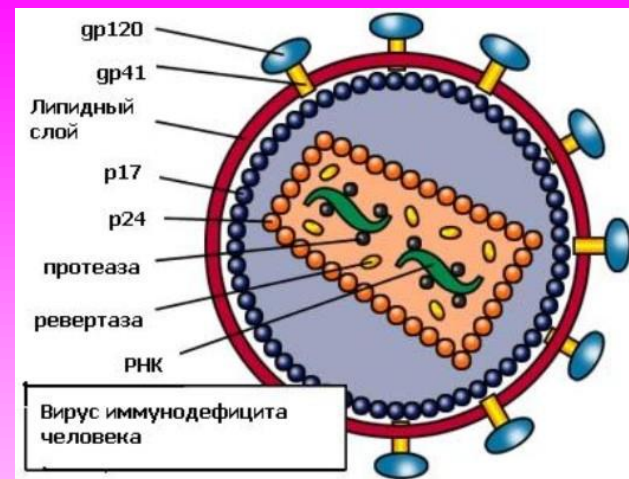




# ПРИЧИНА СПИДА

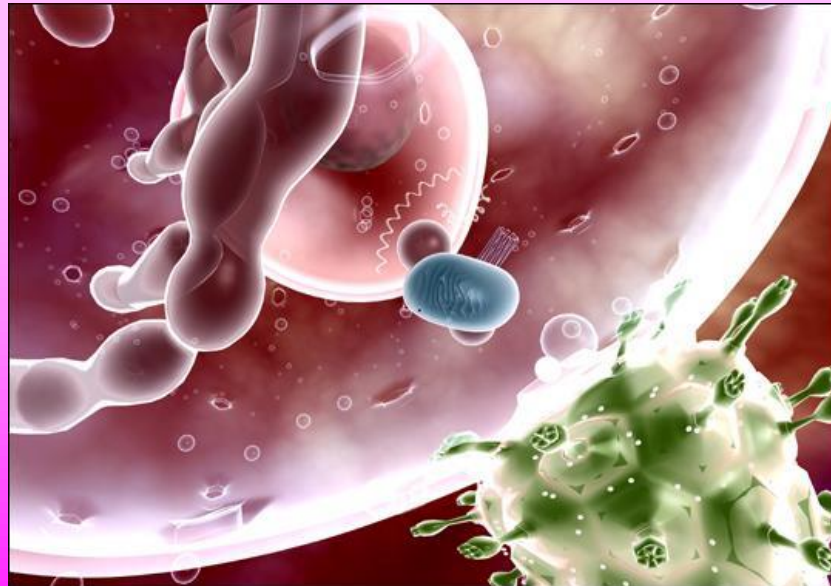
**В 1982 году ученым удалось выяснить, что причиной СПИДа является вирус, который поражает клетки иммунной системы человека, делая их неспособными защищать организм от заболеваний.**

# Почему «Чума века»?



- Первая вирусная инфекция, распространившаяся по всему миру:
- 1979-1981 г.г. – врачи в Нью-Йорке и Лос-Анджелесе заметили необычные иммунные нарушения у ряда пациенток: рак кровеносных сосудов (саркома Капоши) и редкую форму пневмонии (пневмоцистная пневмония). Заболевание закончилось смертью.

- В 1982 г. центры по контролю заболеваний ввели в реестр болезней новое заболевание - СПИД;
- 1983 г. – появились первые сведения о возбудителе болезни;



- **1984 г. - возбудитель выделен в чистой культуре, созданы тест-системы для его обнаружения;**



- **1987 г. – в Советском Союзе официально объявлено о первом случае заболевания СПИДом мужчины, ранее работавшего переводчиком в одной из стран Африки (умер в 1992 г.);**



- **1988 г. – охвачено 136 стран мира на всех континентах; число больных – 250 тыс. человек, ещё 5 - 10 млн. – носители;**





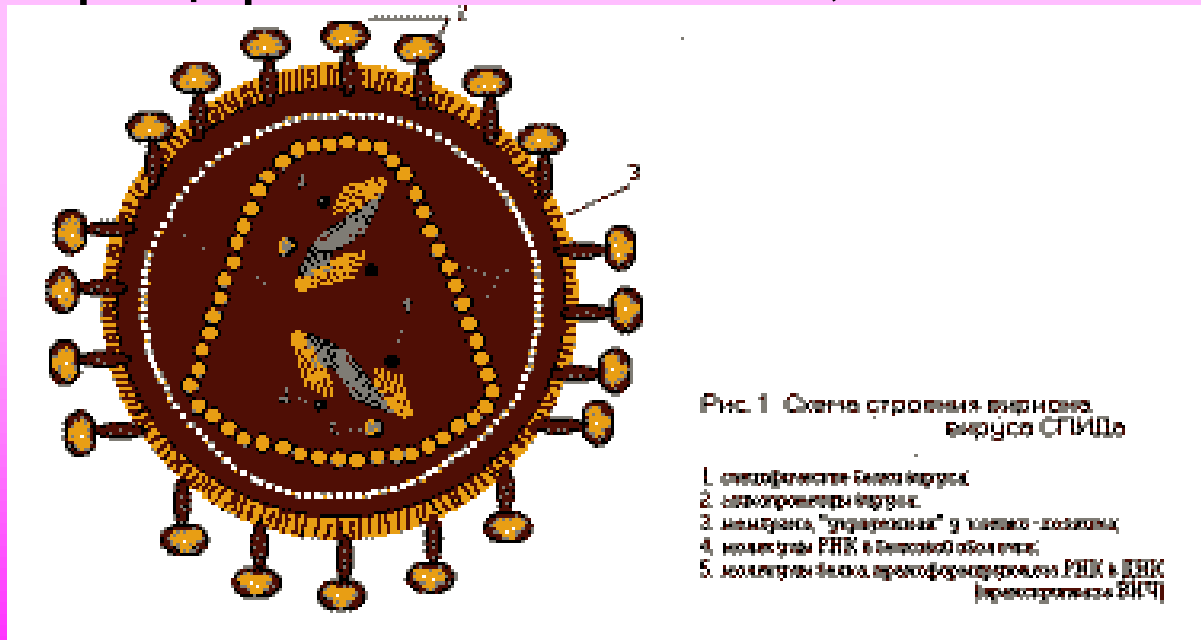
- **1989 г. – в России заражается – 250 детей при переливании крови;**
- **спустя 10 лет – СПИДом охвачено уже 190 стран;**
- **по данным ВОЗ число случаев СПИДа, зарегистрированное на данный момент, превысило более чем в**
- **5 раз число заболевших в 2000 году;**
- **2016 год в России 800000 человек ВИЧ инфицированы.**



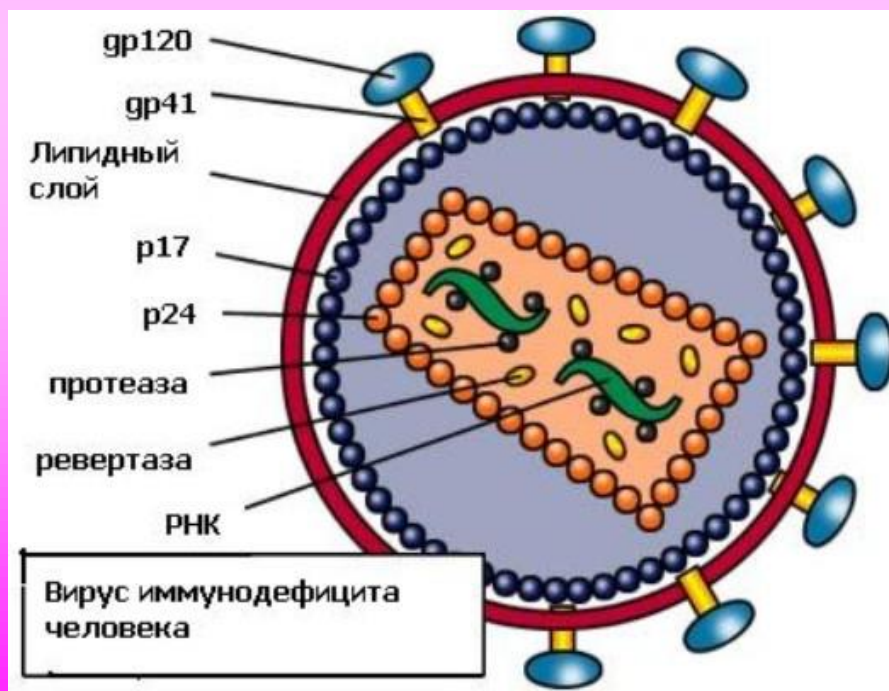


# Природа вируса и механизм его действия

- **ВИЧ** - это РНК-содержащий вирус (иначе говоря, ретровирус).
- В отличие от онковирусов он вызывает не рост инфицированных клеток, а их гибель.



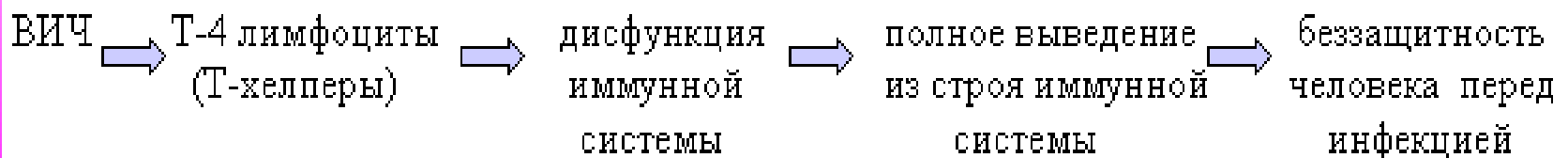
- Вирус, попадая в кровь человека, поражает специфические лимфатические клетки, преимущественно Т-4 лимфоциты.
- Белок вируса, оставшийся на поверхности клетки, изменяет её так, что она становится мишенью для клеток-убийц (Т-киллеров).



Клетка погибает, а размножившиеся внутри неё вирусы попадают в кровотоки, и процесс повторяется снова.

Макрофаги, зараженные ВИЧ, не погибают, а становятся местом размножения вируса, его резервуаром.

Лимфоциты, зараженные ВИЧ, разрушаются, наступает момент, когда количество лимфоцитов резко снижается, это и приводит к иммунодефициту организма.



# Пути передачи ВИЧ

- При половом контакте;
- при непостоянном половом партнёре;
- при искусственном оплодотворении;
- через зараженную кровь;
- совместное пользование загрязненными иглами для внутривенного введения наркотиков;



- случайный контакт медицинских работников с зараженной кровью;
- переливание непроверенной крови;
- при передаче инфекции от матери плоду во время беременности и новорожденному во время родов;
- через молоко матери.



- Основной фактор риска заражения ВИЧ – внутривенное введение наркотических препаратов.
- Наркоманы на сегодняшний день составляют абсолютное большинство всех инфицированных в нашей стране.





# КАК НЕ СТАТЬ ВИЧ-ПОЛОЖИТЕЛЬНЫМ ?

- Безопасный секс (презерватив, постоянный партнер)
- Жизнь без наркотиков
- Индивидуальные средства личной гигиены, которыми можно повредить кожу или слизистые оболочки (ножницы, бритва, зубная щетка)

# ВИЧ/СПИД в цифрах

- Темпы развития эпидемии в России самые высокие в мире.
- Раньше 90% заражались путём внутривенного введения наркотиков.
- Сейчас свыше 50% заражается половым путём.
- Становится всё больше детей, рождённых от ВИЧ-инфицированных матерей.





# Как жить, зная, что у тебя СПИД

- Миллионы людей во всем мире живут с ВИЧ и стремятся к тому, чтобы их жизнь была долгой и качественной.
- Надеемся, что информация на этих страницах поможет вам сохранить здоровье, преодолеть кризисы, избежать опасных ошибок и создать благоприятное окружение, которое особенно необходимо тем, кто ежедневно борется с ВИЧ-инфекцией.



- Красная ленточка - международный символ борьбы со СПИДом.
- Красная петелька из отрезка ленты красного цвета, длиной 15 сантиметров.
- Ее носят, приколов булавкой к одежде.
- Красная ленточка на одежде - это символ осознания людьми важности проблемы СПИДа;  
- это символ надежды, что будет найдено лекарство, излечивающее от СПИДа, и вакцина, предохраняющая от заражения.



# Памятник умершим от СПИДа в Украине



# ДРУЖБА СПАСЕТ МИР !

**Оставайтесь людьми!**  
ВИЧ не передается через дружбу!

